

# Faits saillants

## Portrait de l'environnement social de Laval 2025

Atelier de priorisation des objectifs du 2e  
plan d'action de la PRDS

16 octobre 2025



Politique  
régionale de  
développement social



Centre intégré  
de santé  
et de services sociaux  
de Laval

Québec





Laval : 3ème  
grande ville du  
Québec

La proportion de  
personnes  
immigrantes a  
doublé en 20  
ans.

Les habitants  
sont fiers et  
attachés à leur  
ville

La ville est perçue  
comme paisible et  
accueillante, mais le  
sentiment de sécurité  
diminue.

Augmentation  
importante du coût  
du logement

500 OBNL  
270 entreprises  
d'économie sociale

Augmentation  
de la criminalité  
de 10% en un  
an

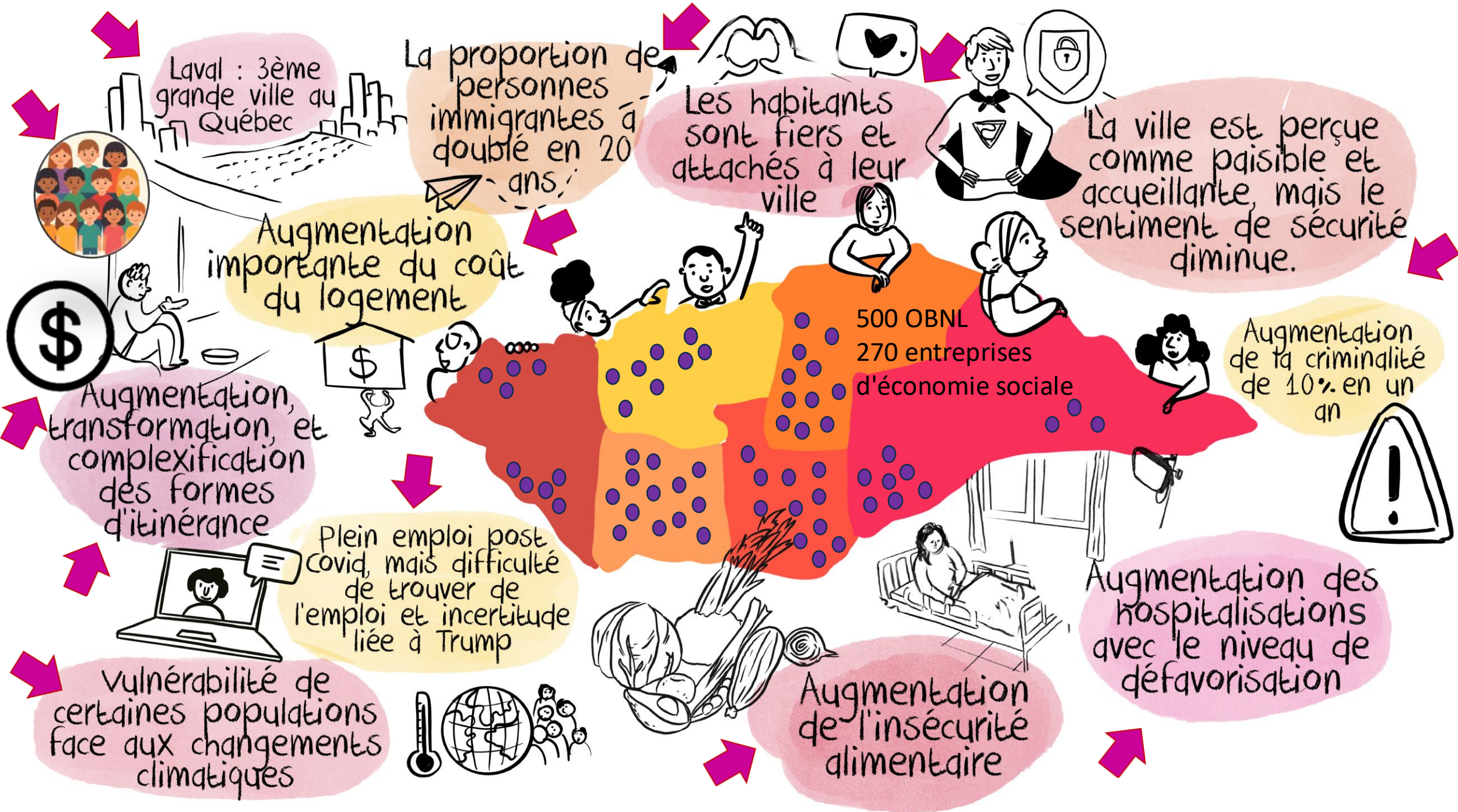
Augmentation,  
transformation, et  
complexification  
des formes  
d'itinérance

Plein emploi post  
Covid, mais difficulté  
de trouver de  
l'emploi et incertitude  
liée à Trump

Vulnérabilité de  
certaines populations  
face aux changements  
climatiques

Augmentation  
de l'insécurité  
alimentaire

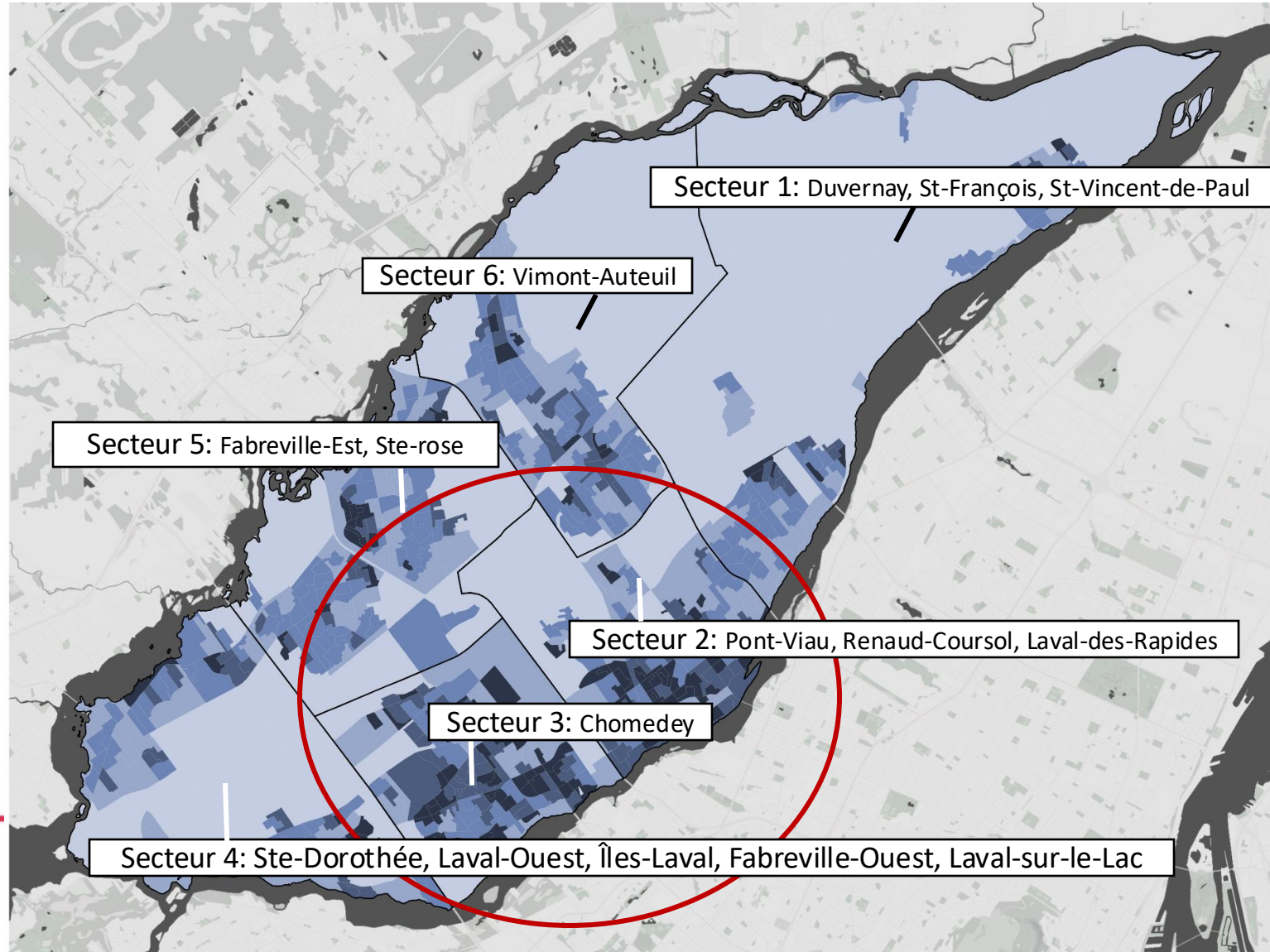
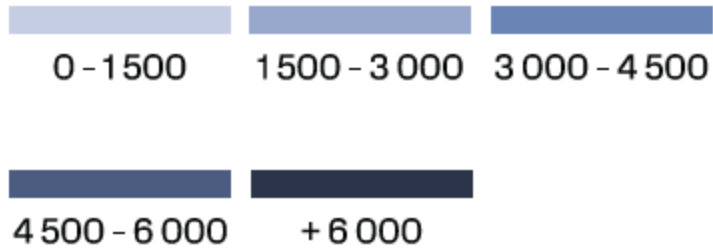
Augmentation des  
hospitalisations  
avec le niveau de  
défavorisation





# Laval

Densité de la population lavalloise  
par km<sup>2</sup> en 2021



Politique  
régionale de  
développement social

Source : Statistique Canada, Recensement de 2021<sup>2</sup>

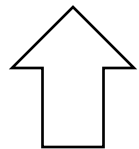
# Axe 1.

# Conditions de vie et inégalités sociales



Politique  
régionale de  
développement social

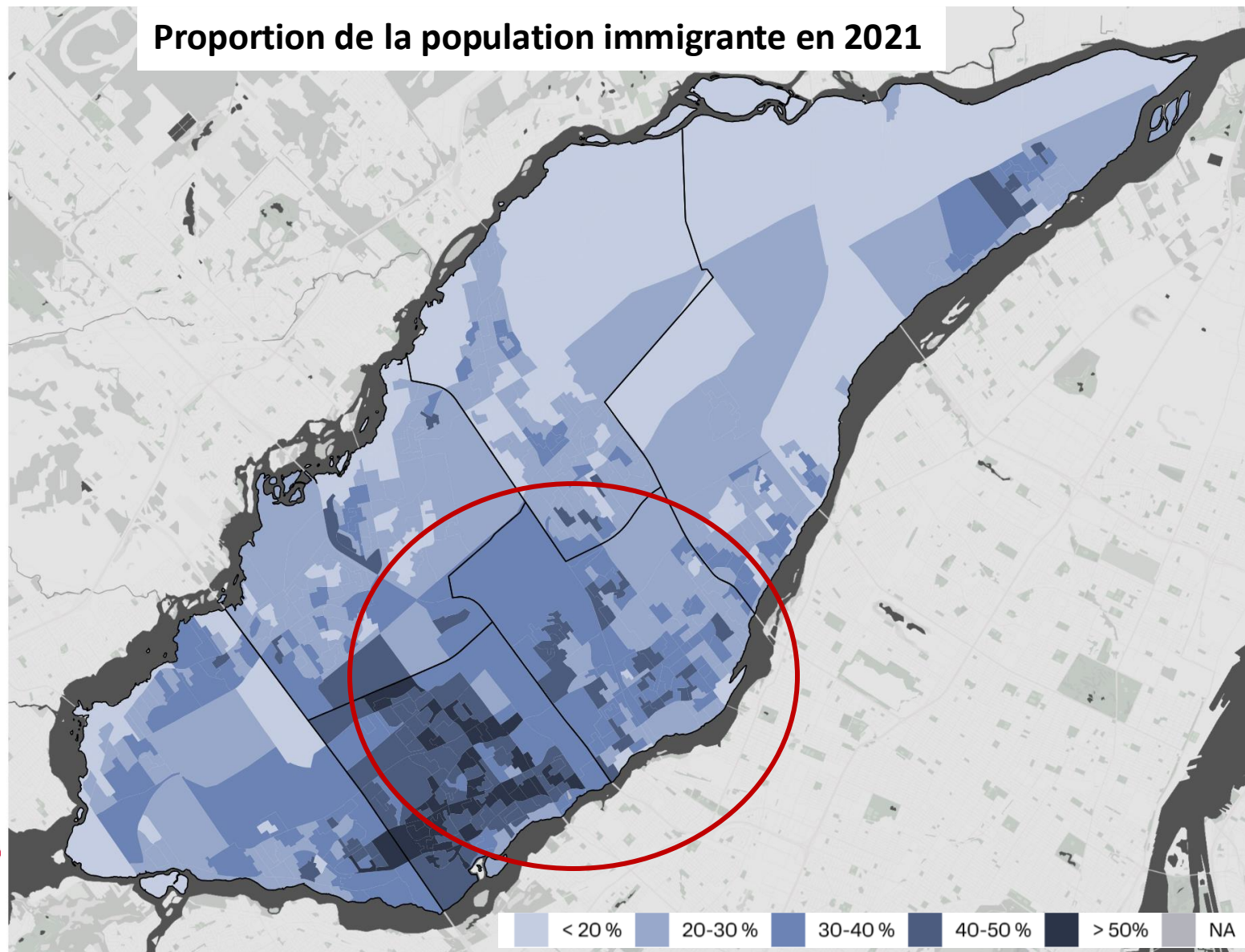
# Immigration



La proportion de la population immigrante à Laval a doublé en 20 ans



La population immigrante représente le **tiers** de la population lavalloise



Source : Statistique Canada, Recensement de 2021<sup>20</sup>



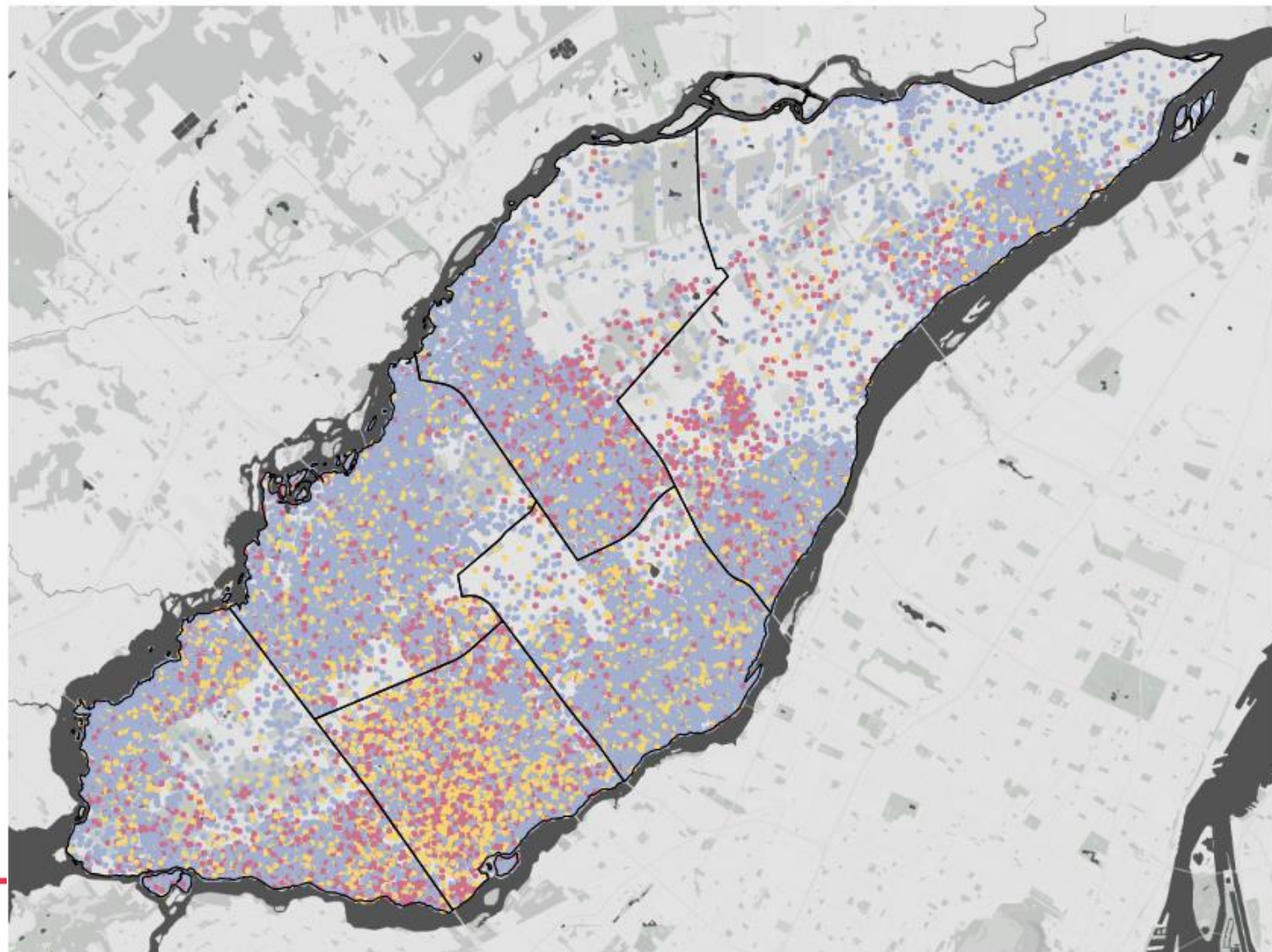
Politique  
régionale de  
développement social



# Langues

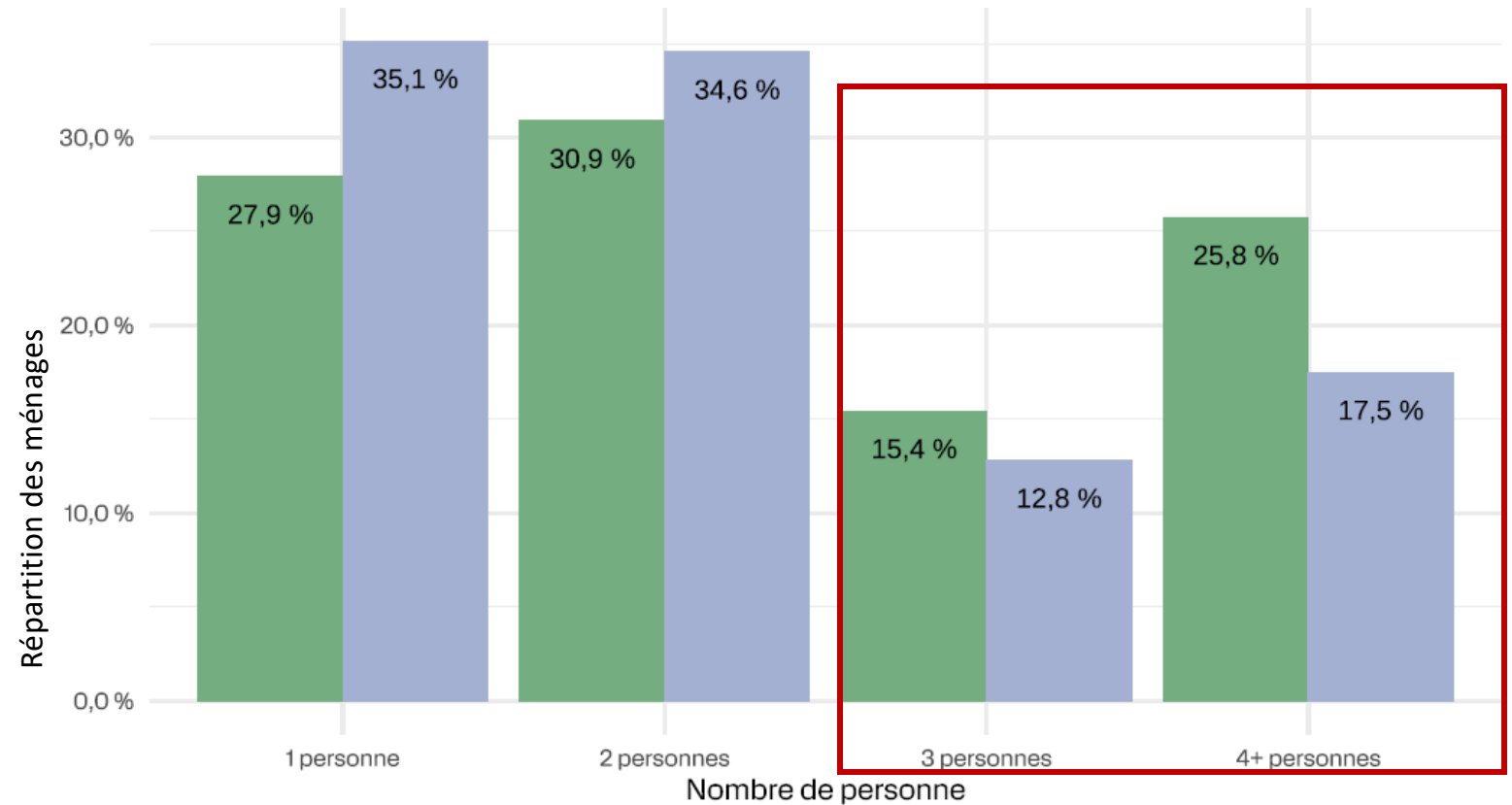
Langue parlée le plus souvent à la maison par individu à Laval en 2021

1 point = 10 individus



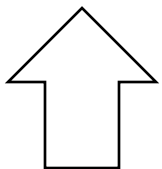
# Familles et ménages

Répartition des ménages selon la taille à Laval et dans l'ensemble du Québec en 2021



Source : Statistique Canada, Recensement de 2021<sup>56</sup>

# Logement



Proportion des ménages locataires



De 2010 à 2023, augmentation d'un loyer médian de type 4 ½ (630\$ à 910 \$ en dollar courant), soit plus que l'inflation au Québec pour cette période.

Répartition du nombre et de la proportion des ménages selon le mode d'occupation du logement à Laval de 2001 à 2021



Propriétaire Locataire

Source : Statistique Canada, Recensements de 2001 à 2021



Politique  
régionale de  
développement social



# Logement



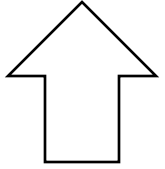
C'est dans le secteur de Ste-Dorothée, Laval-Ouest, Îles-Laval, Fabreville-Ouest, Laval-sur-le-Lac, suivi du secteur de Chomedey qu'on retrouve les plus grandes proportions de locataires qui occupent un logement inabordable (plus de 30% des revenus)  
Presque le  $\frac{3}{4}$  des ménages à faible revenu occupent un logement inabordable

En 2021, 14,4 % des ménages locataires à Laval vivaient dans des conditions de logement jugées inadéquates — en raison de la qualité, de la taille insuffisante ou de l'inabordabilité — ce qui est supérieur à la moyenne québécoise (11,6 %).



Politique  
régionale de  
développement social

# Itinérance



Nombre de personnes en situation d'itinérance



Hausse importante de l'achalandage au Refuge d'urgence de Laval:

- 502 nouvelles personnes ont fait une demande en 2023-2024, soit le double de l'année précédente.



Transformation et complexification des formes d'itinérance



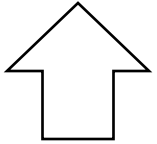
Politique  
régionale de  
développement social

# Revenu

En 2020, 8,7 % de la population vivait sous la mesure de faible revenu (MFR-Apl), un taux en baisse par rapport à 2015, possiblement grâce aux mesures temporaires liées à la pandémie.



C'est dans le secteur de Chomedey, suivi du secteur de Pont-Viau, Renaud-Coursol, Laval-des-Rapides qu'on observe les plus fortes proportions de personnes vivant sous la mesure de faible revenu.



Les personnes âgées demeurent la tranche de la population la plus touchée, avec un taux de faible revenu en hausse depuis 2015.

Près de **17 %** de la population gagne moins de 30 000\$ par an, ce qui est généralement insuffisant pour couvrir les besoins de base et permettre une sortie de pauvreté.

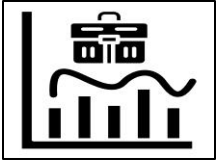
Revenu viable, 2020,  
personne seule :  
28 033 \$



Politique  
régionale de  
développement social



# Emploi

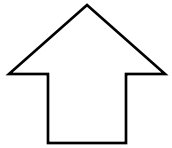


La période post-pandémique a été plus favorable sur le marché du travail. Le taux de chômage a atteint un niveau historiquement bas, frôlant le plein emploi.



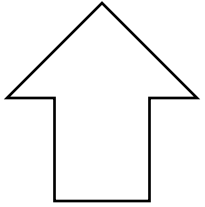
Actuellement, avec l'incertitude économique due à l'arrivée de Trump au pouvoir, les employeurs sont inquiets et prudents dans leurs embauches, bien qu'on n'observe pas encore de vagues de licenciement.

Les données de 2025 permettront d'observer cet impact sur le marché du travail.



Montée des difficultés pour la clientèle plus éloignée du marché du travail à s'intégrer à l'emploi et même à se trouver un stage.

# Insécurité alimentaire



Depuis 2019, Laval a connu une augmentation notable du nombre de personnes touchées par l'insécurité alimentaire.



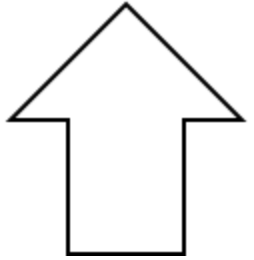
Cette hausse touche de façon importante les personnes ayant un revenu plus faible, qui n'ont aucun diplôme, les familles monoparentales, les personnes ayant récemment immigré et les ménages locataires.

Ces facteurs s'aggravent et se combinent dans certains quartiers, tels les secteurs Pont-Viau, Renaud-Coursol, Laval-des-Rapides et Chomedey.



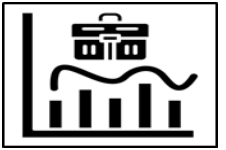
Politique  
régionale de  
développement social

# Santé



Une augmentation des hospitalisations avec le niveau de défavorisation

Les personnes vivant seules ou séparées ont un taux d'hospitalisation plus élevé que les personnes défavorisées matériellement



Entre 2020 et 2021, 14,9 % des Lavallois de 15 ans et plus se disent insatisfaits de leur vie sociale

Une augmentation de la détresse psychologique est également observée



Politique  
régionale de  
développement social



# Changements climatiques

## Vulnérabilité de la population lavalloise face aux vagues de chaleurs extrêmes en 2024



Vulnérabilité à la chaleur, 2024

# Axe 2.

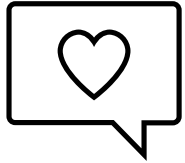
## Participation sociale et vivre-ensemble

---



Politique  
régionale de  
développement social

# Sentiment d'appartenance



78 % des Lavallois et Lavalloises sont fiers d'habiter à Laval



Les quartiers où le sentiment d'appartenance est fort:  
Sainte-Rose, Duvernay et Vimont



75% des citoyens perçoivent que la ville de Laval est accueillante  
81% perçoivent qu'il est paisible d'y vivre au quotidien

---

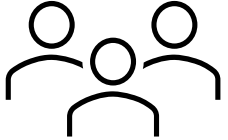
Source: Service des communications et du marketing, Ville de Laval.  
(2021). Étude de segmentation. Ville de Laval.



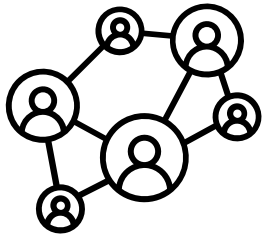
Politique  
régionale de  
développement social



# Inclusion



71 % de la population ont la perception que Laval favorise l'inclusion sociale et culturelle des populations immigrantes



35% des répondants issus de l'immigration de 2e génération estime qu'elle pourrait faire mieux.

---

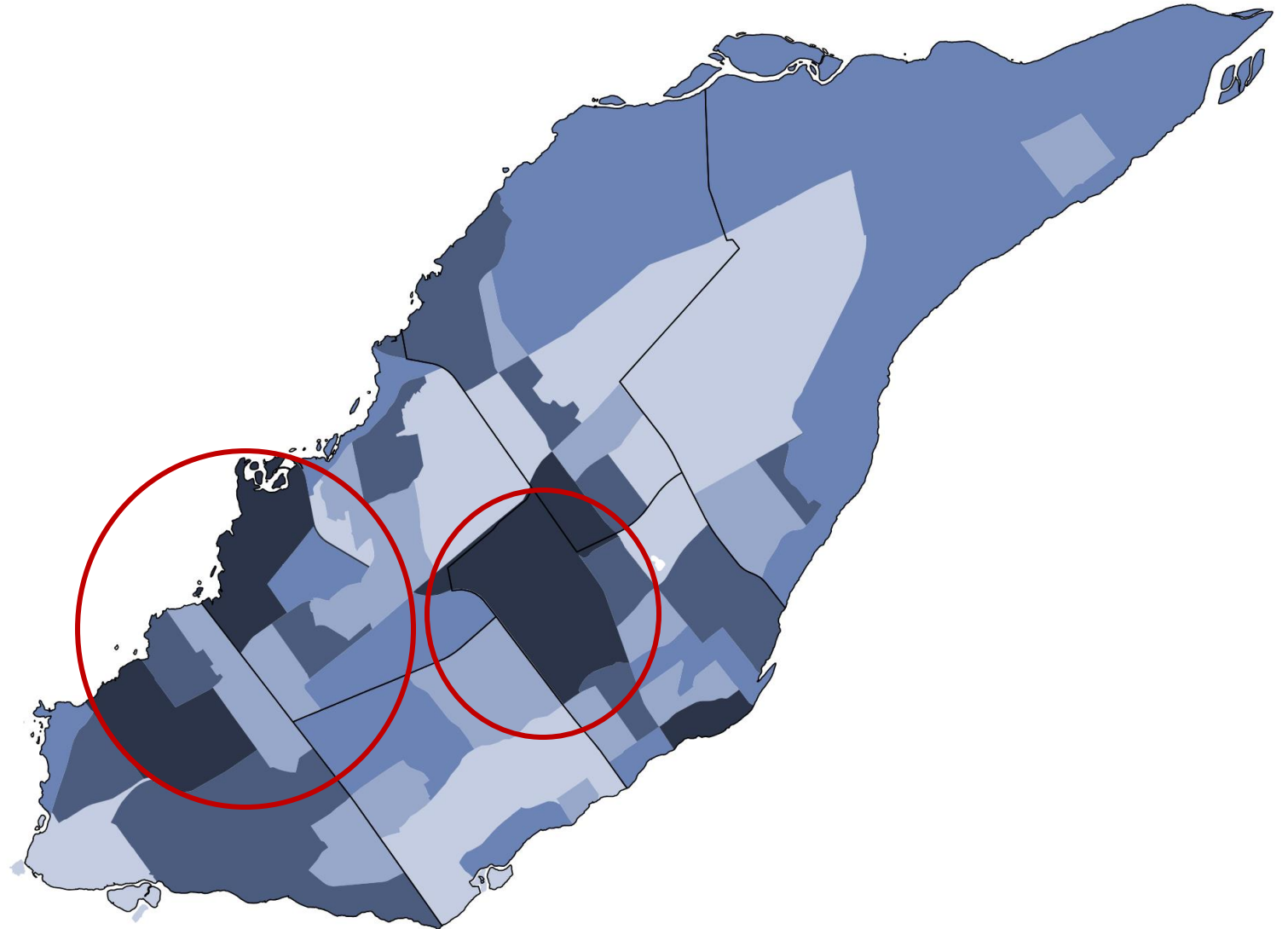
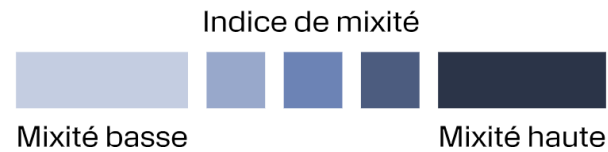
Source: Service des communications et du marketing, Ville de Laval. (2021). Étude de mesure de satisfaction des citoyens (MSC). Ville de Laval.



Politique  
régionale de  
développement social

# Mixité sociale

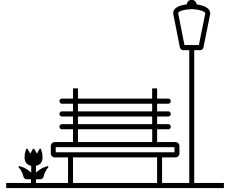
Indice de mixité sociale composite en 2021



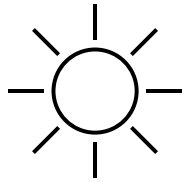
Politique  
régionale de  
développement social

Source : Statistique Canada, Recensement de 2021<sup>243</sup>

# Sentiment de sécurité



68% des Lavalloises et Lavallois se sentent assez ou très en sécurité sur les lieux publics extérieurs



Les jeunes de 18 à 24 ans sont plus enclins à éprouver un sentiment d'insécurité de jour.



Alors que le soir ou la nuit, ce sont les personnes âgées de 65 à 74 ans qui s'avèrent plus insécures.

---

Source: étude sur le sentiment de sécurité, Ville de Laval, automne 2023

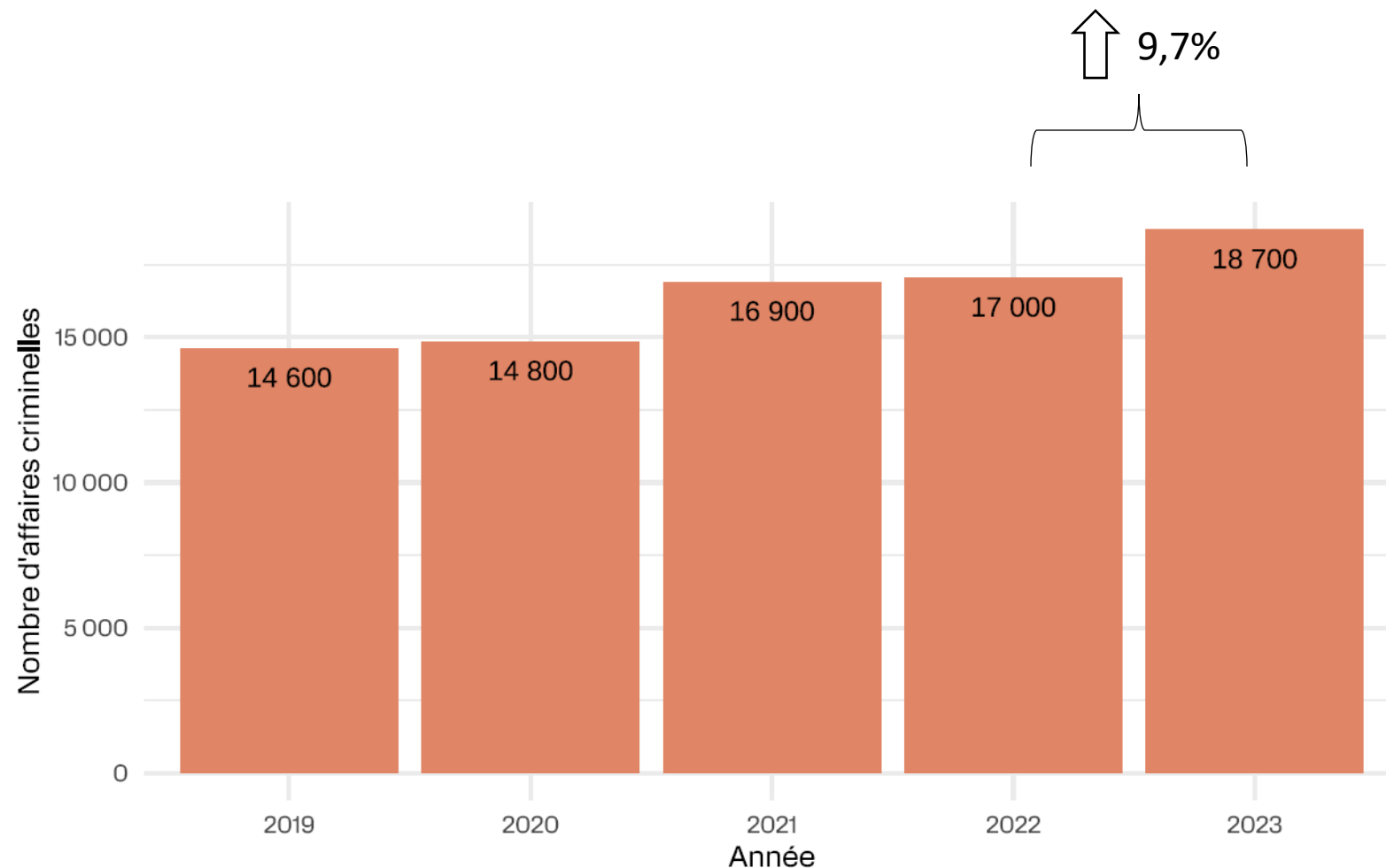


Politique  
régionale de  
développement social



# Criminalité

Évolution annuelle du total  
d'affaires criminelles  
déclarées à Laval, 2019 à  
2023

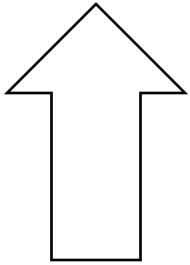


Source : Adapté du *Rapport d'activités 2023*, Service de police de Laval, Affaires criminelles 2023<sup>247</sup>



Politique  
régionale de  
développement social

# Violence conjugale



Le nombre de victimes de violence conjugale a atteint un sommet en cinq ans en 2023 (1 325), avec une hausse de 8 % par rapport à 2022.

Il y a également eu une hausse de 14 % des infractions sexuelles en 2023 entre partenaires intimes.

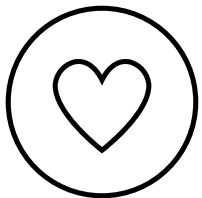


Politique  
régionale de  
développement social

# Ressources de soutien



Il y a près de 500 OBNL à Laval qui œuvrent notamment dans le domaine des arts, de la culture, du sport, des loisirs, du logement, du développement social et de l'environnement.



À Laval, 270 entreprises collectives — coopératives, mutuelles et OBNL — génèrent plus de 5 000 emplois et des revenus annuels de 548 millions de dollars, grâce à l'engagement de 1 620 administrateurs bénévoles.



Politique  
régionale de  
développement social

# Axe 3.

## Soutien aux communautés de proximité

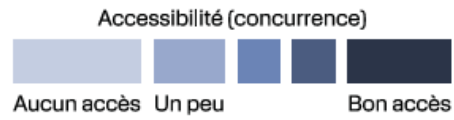


Politique  
régionale de  
développement social

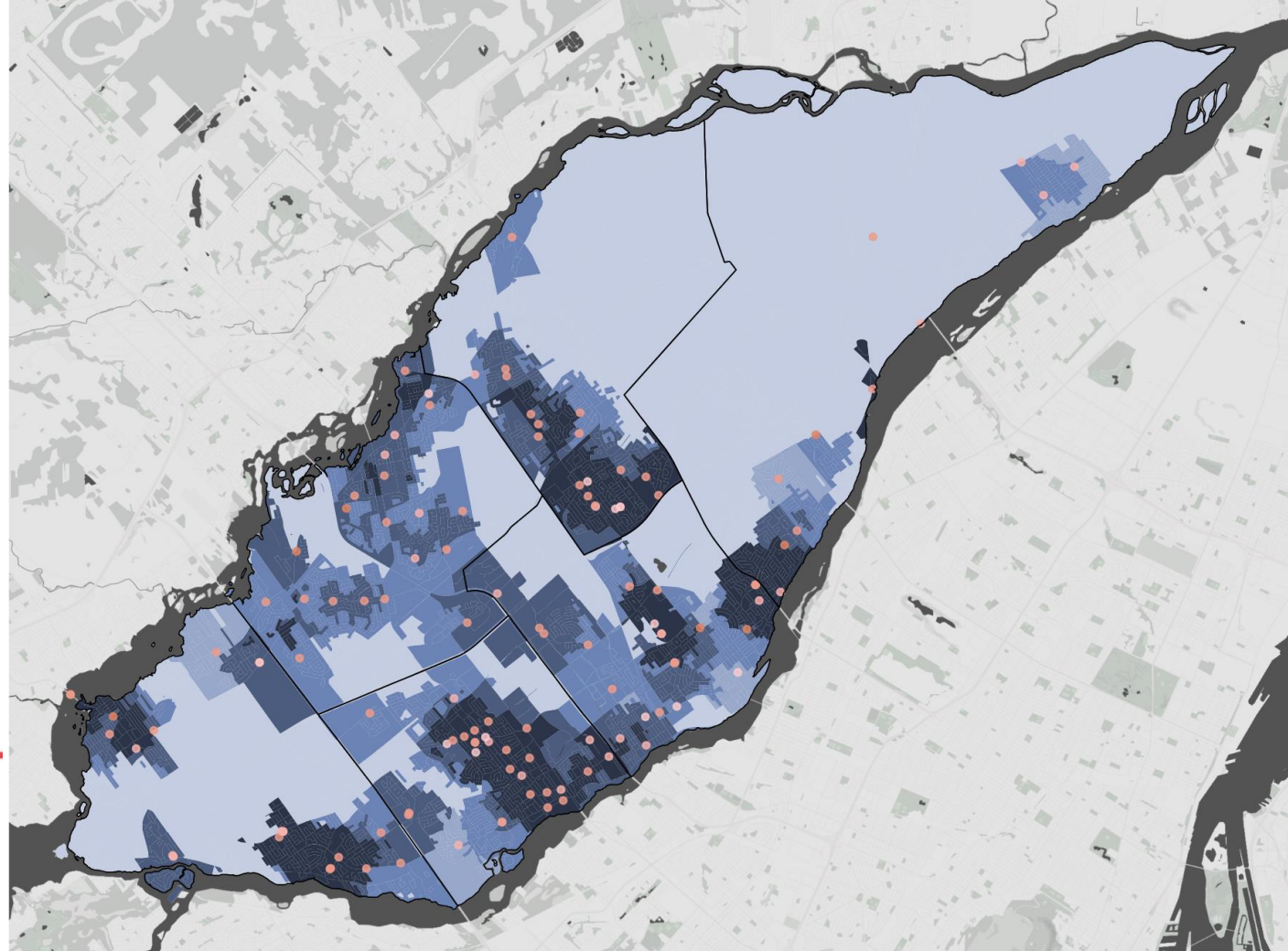


# Services de proximité

## Accessibilité aux services de garde éducatifs à l'enfance subventionnés à Laval 2024

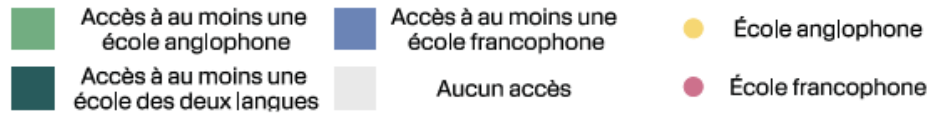


Source : Données Québec 2024, Ministère de la Famille, localisations des services de garde<sup>274</sup>

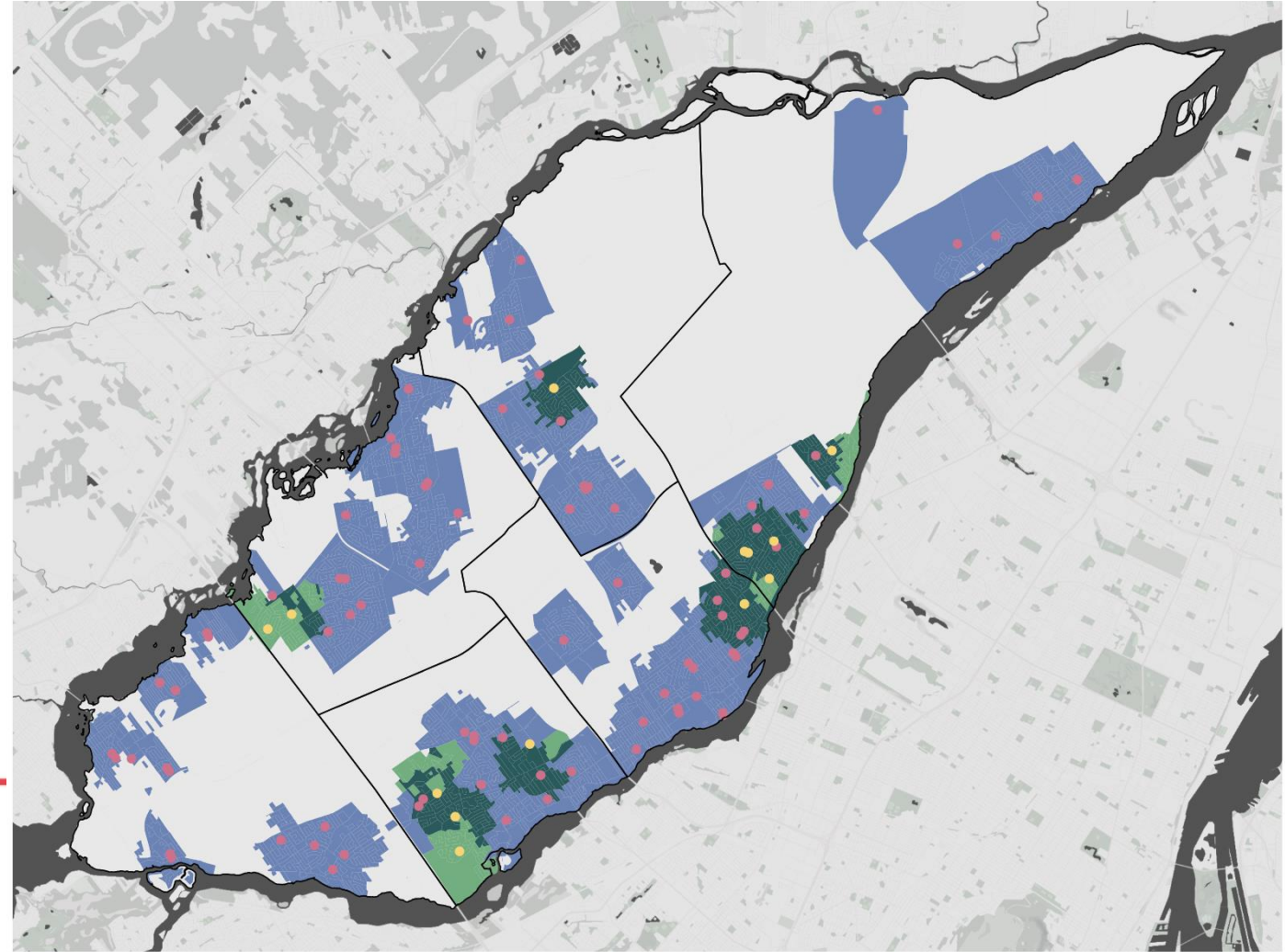


# Services de proximité

## Accessibilité aux écoles primaires et secondaires publiques à Laval en 2024



Source : Données Québec 2024, Ministère de l'Éducation, localisations des écoles<sup>276</sup>



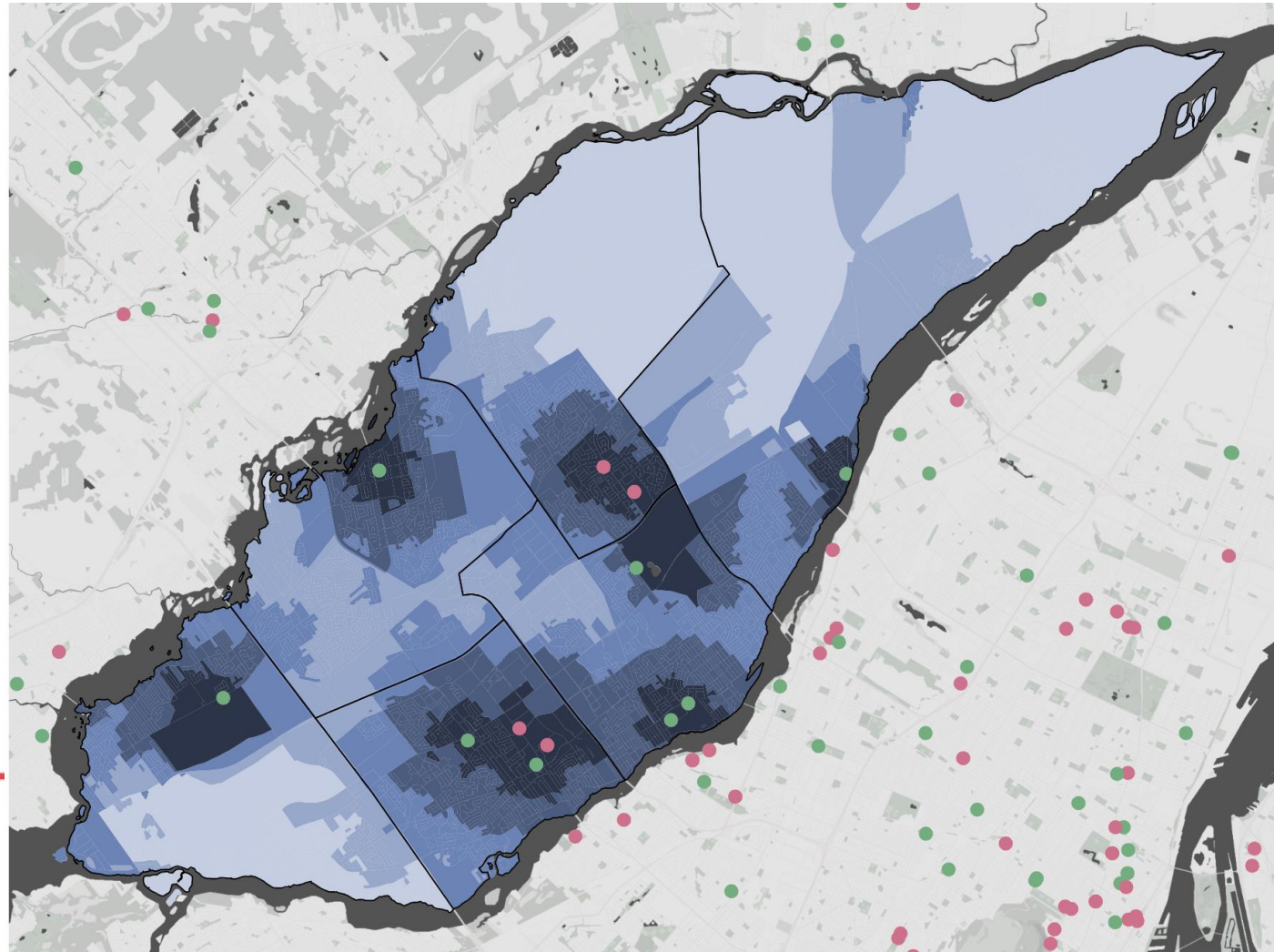


# Services de proximité

## Accessibilité aux services de santé et aux services sociaux à Laval 2024



Source : Données Québec 2024, Ministère de la Santé et des Services sociaux, localisations des services<sup>278</sup>



Politique  
régionale de  
développement social

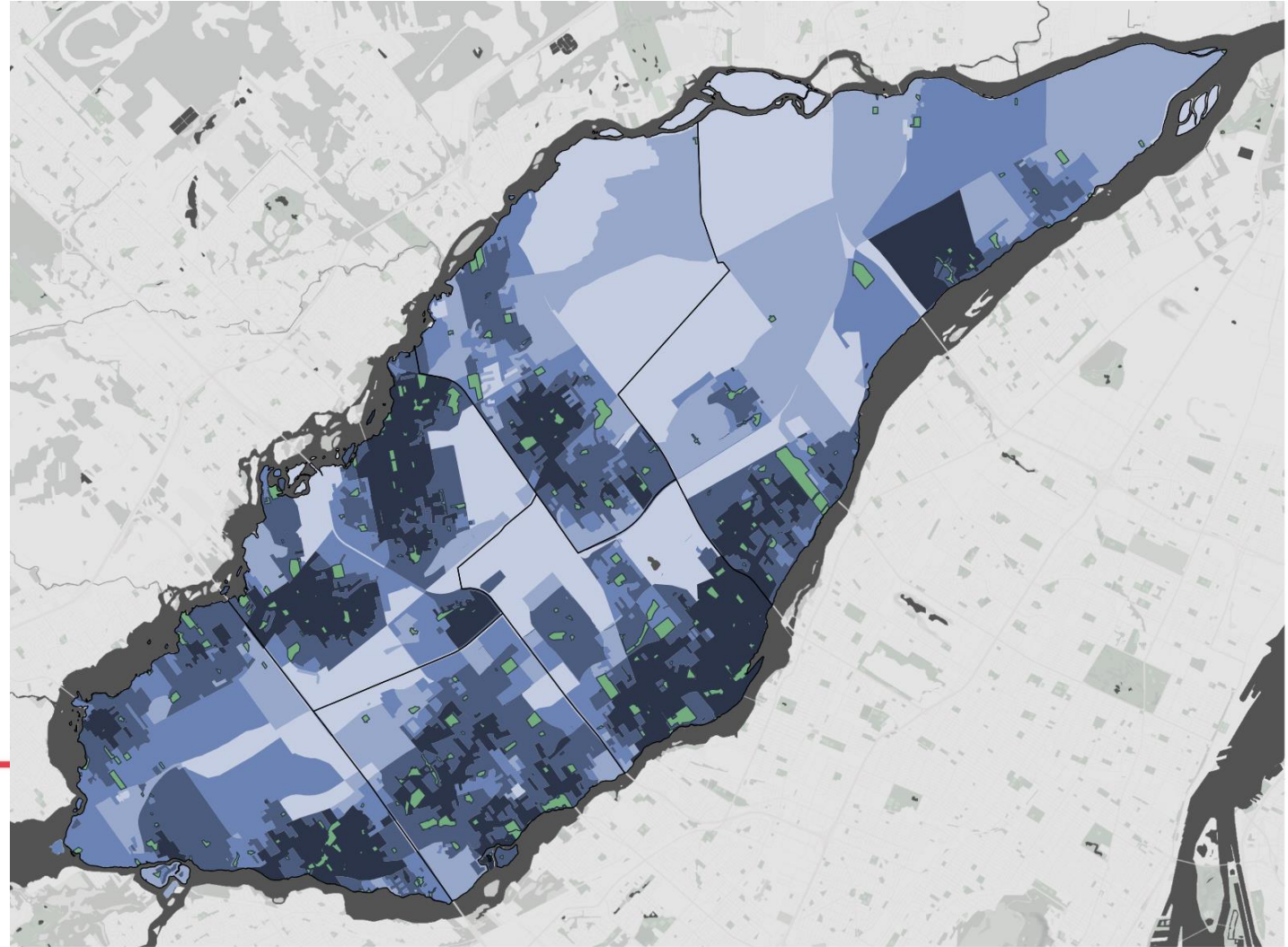
# Services de proximité

## Accessibilité aux parcs à Laval 2024

Nombre de parcs accessibles



Source : Ville de Laval 2024, localisations des parcs<sup>285</sup>



Politique  
régionale de  
développement social



# Conclusion

**Le portrait de l'environnement social de Laval permet:**

- Lecture commune des réalités vécues par la population lavalloise
- Identifie les besoins et les enjeux sociaux

**Dans le cadre du prochain plan d'action de la PRDS:**

- Identifier les besoins auxquels des réponses collectives sont nécessaires
- Alimenter l'identification des stratégies collectives en fonction des différentes orientations de la PRDS

**Merci de votre  
participation!**



Politique  
régionale de  
développement social